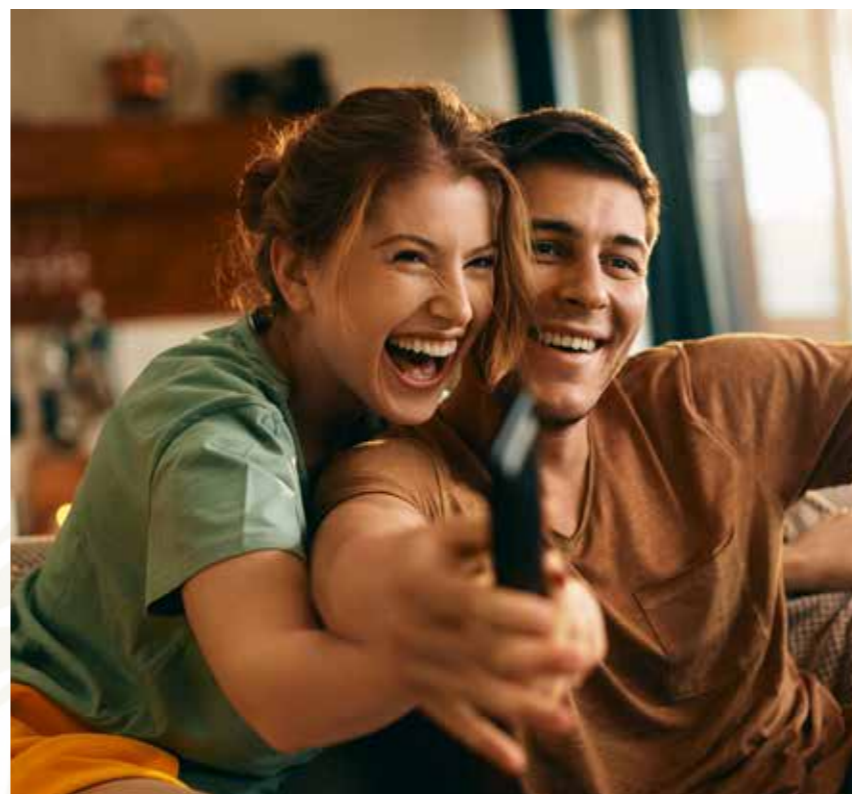




CIPRESES DEL CHIPE

La tranquilidad
que tu familia
estaba buscando





*imagen referencial sujeta a cambios



Te invitamos a conocer **Cipreses del Chipe**, ubicado en la zona más exclusiva de Piura. Modernos y amplios departamentos con vista a un parque de 3,000 m², además de exclusivas áreas comunes diseñadas para tu confort y entretenimiento.

Departamentos

Desde 42 hasta 72 m² con 1, 2 y 3 habitaciones.

Áreas Comunes

Piscina, Terraza, Zona de parrilla, Coworking, Gimnasio, Jardín central con juegos para niños, Lobby de ingreso, Bicicletario, Cámaras de seguridad.

Amplio Parque

Respira aire puro y disfruta de la naturaleza.

Mapa de ubicación



Comercio y Entretenimiento

1. Metro
2. La Baguetteria
3. Country Club Piura
4. Gimnasio Premium Fit

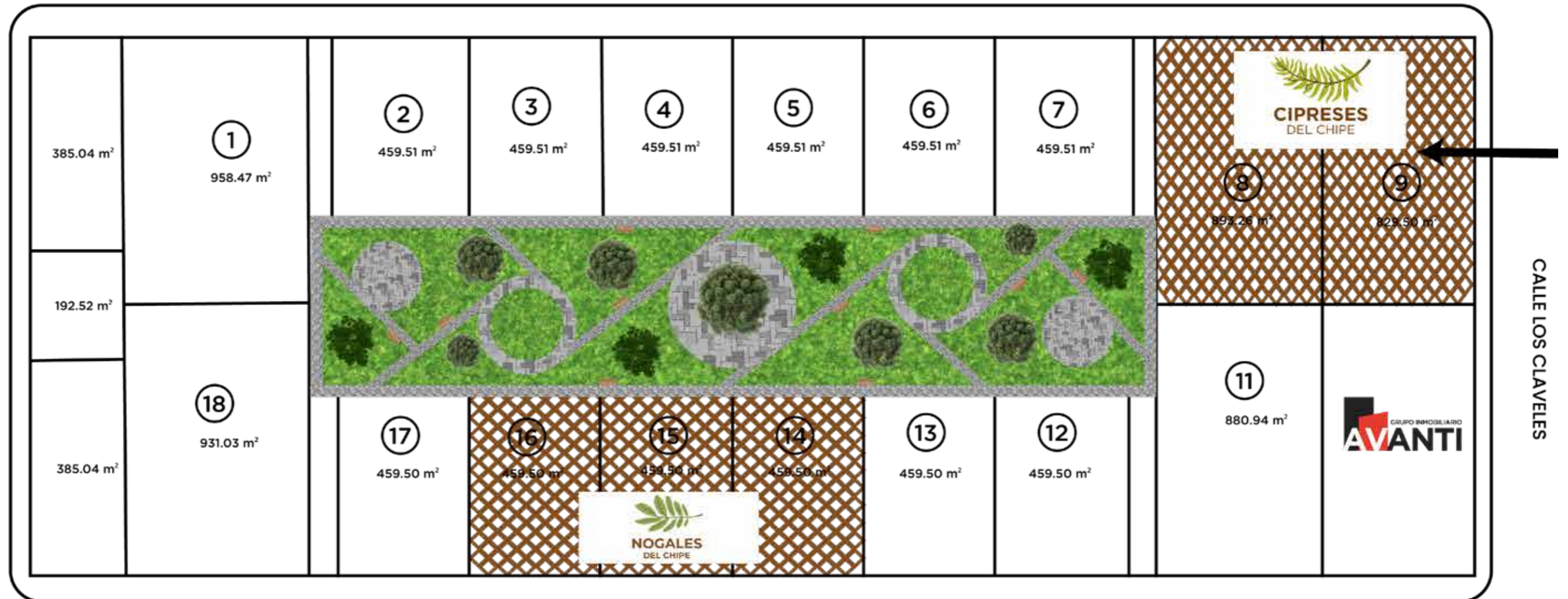
Educación

5. Universidad Privada Antenor Orrego "UPAO"
6. Colegio "Maria Montessori"
7. Colegio "Turicará"
8. Universidad de Piura "UDEP"

Urbanizaciones Cercanas

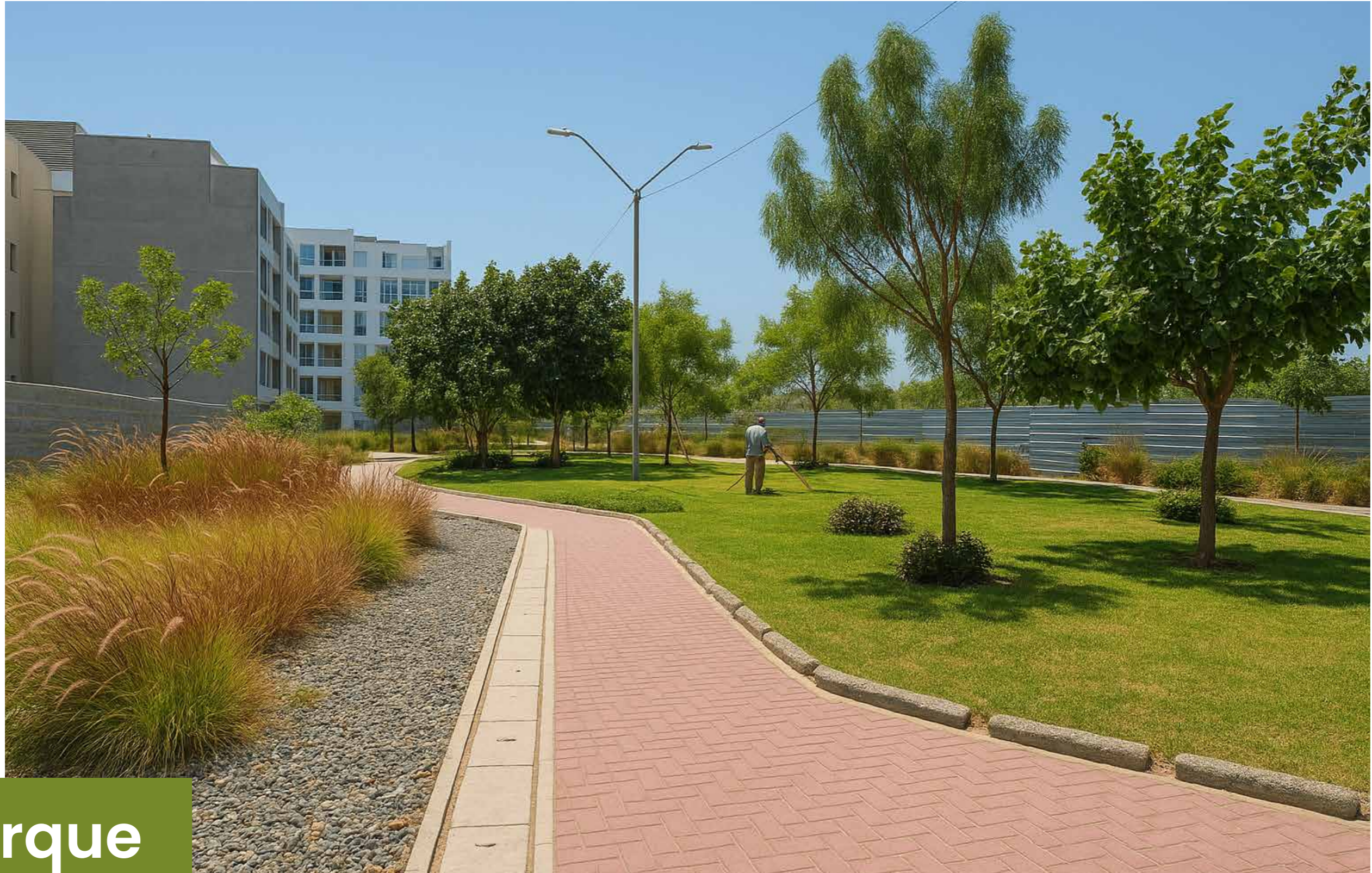
9. Urb. "Quinta Ana María"
10. Urb. "Los Cocos del Chipe"

AV. PRINCIPAL LAS PONCIANAS



Plano

*imagenes, distribución y acabados sujetos a cambios según diseño del proyecto.



Parque

*imagenes, distribución y acabados sujetos a cambios según diseño del proyecto.



Lobby

*imagenes, distribución y acabados sujetos a cambios según diseño del proyecto.



Zona de parrilla

*imagenes, distribución y acabados sujetos a cambios según diseño del proyecto.



Jardín

*imagenes, distribución y acabados sujetos a cambios según diseño del proyecto.



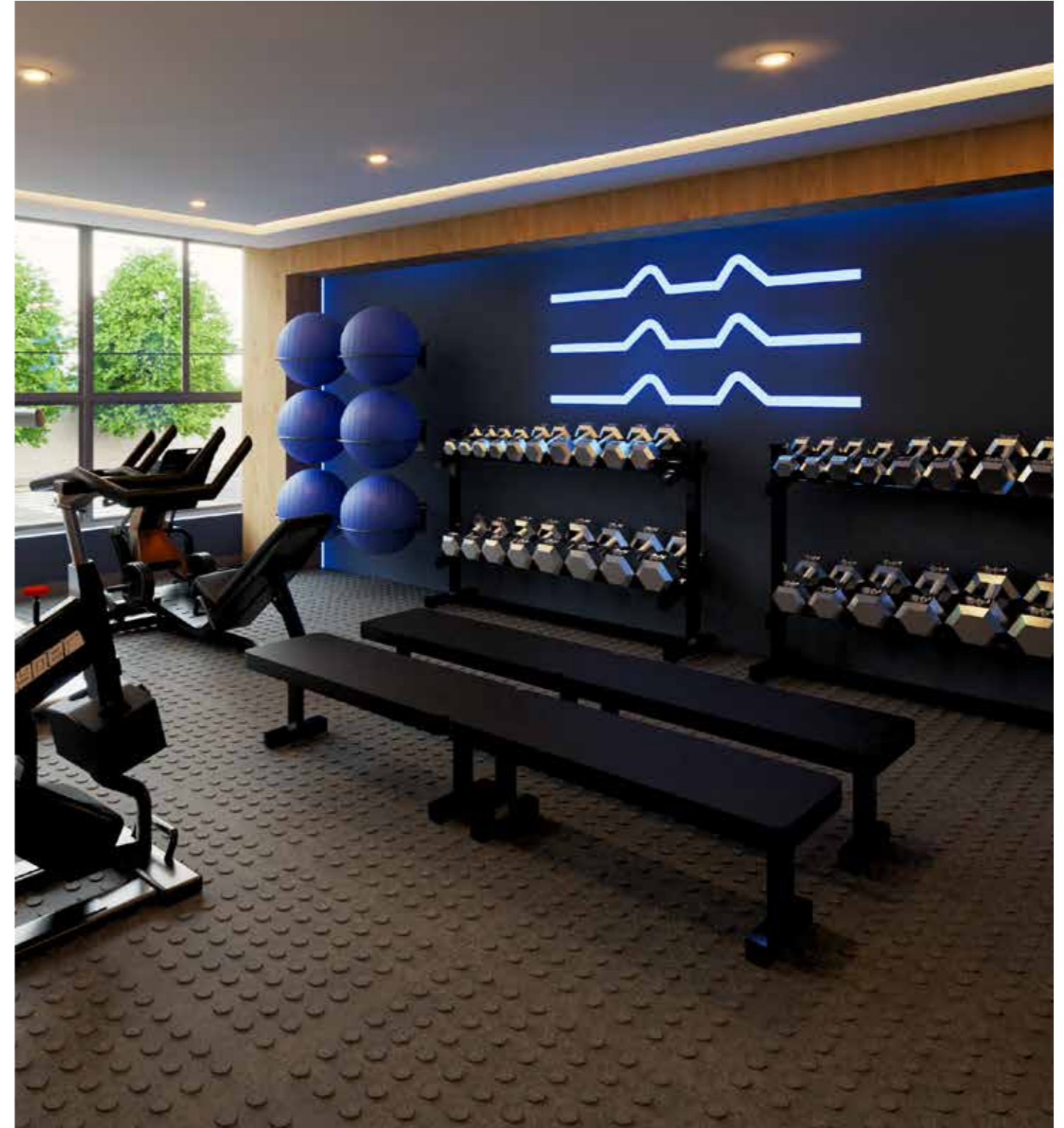
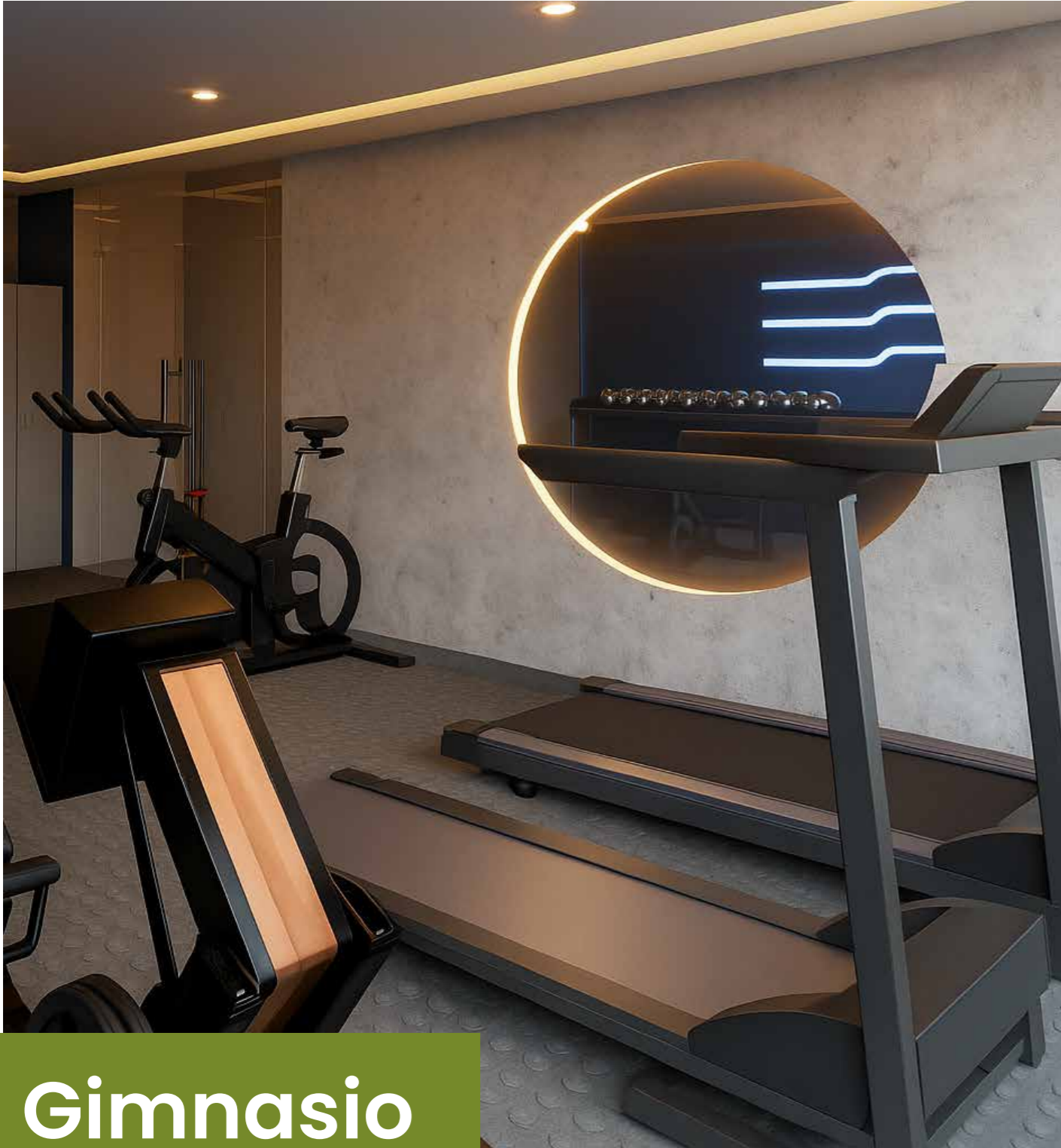
Coworking

*imagenes, distribución y acabados sujetos a cambios según diseño del proyecto.



Piscina

*imagenes, distribución y acabados sujetos a cambios según diseño del proyecto.



Gimnasio

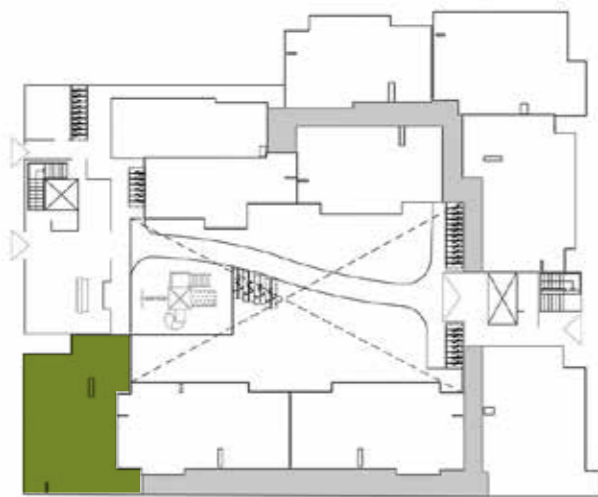
*imagenes, distribución y acabados sujetos a cambios según diseño del proyecto.

TIPO 01

Área Total
72 m²

Habitaciones
3

Balcón



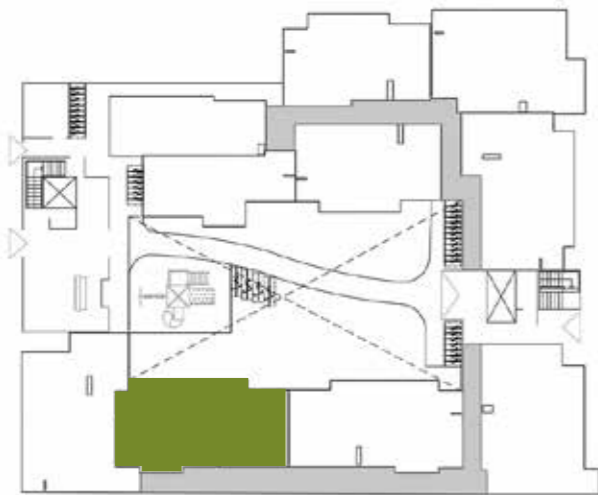
*imagenes, distribución y acabados sujetos a cambios según diseño del proyecto.

TIPO 02

Área Total
68 m²

Habitaciones
3

Balcón

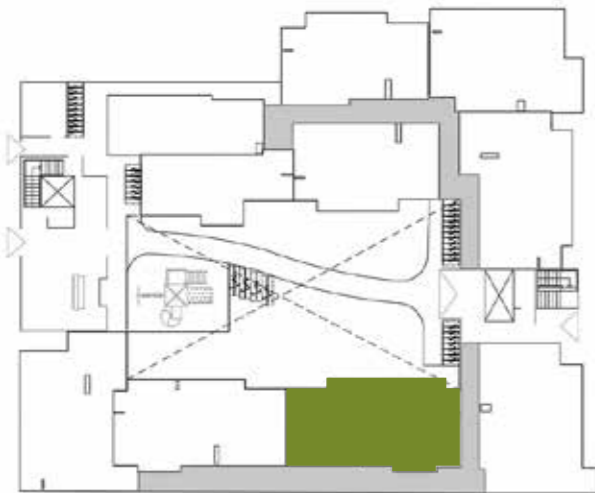


TIPO 03

Área Total
68 m²

Habitaciones
3

Balcón



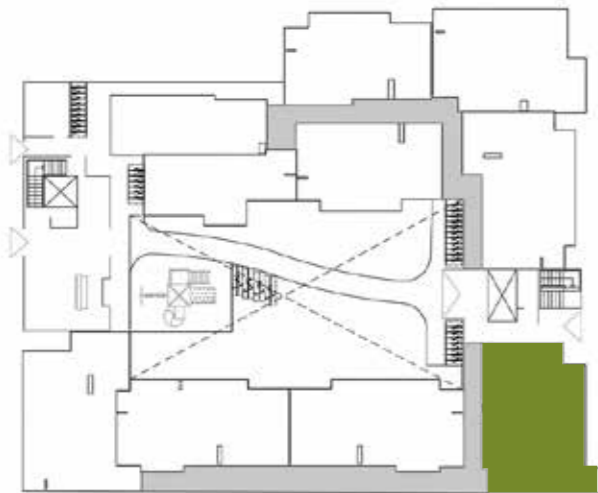
*imagenes, distribución y acabados sujetos a cambios según diseño del proyecto.

TIPO 04

Área Total
68 m²

Habitaciones
3

Balcón



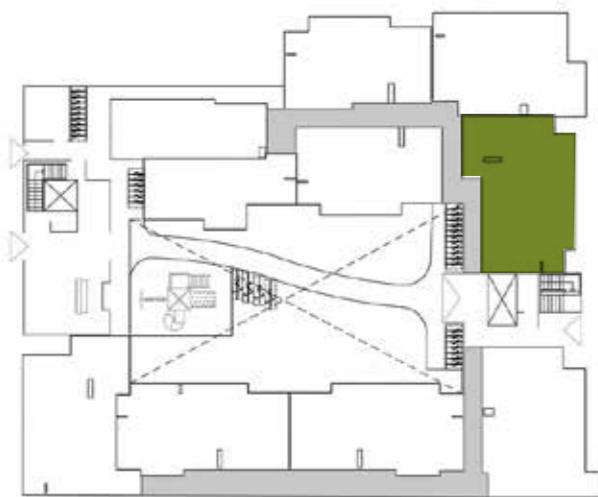
*imágenes, distribución y acabados sujetos a cambios según diseño del proyecto.

TIPO 05

Área Total
72 m²

Habitaciones
3

Balcón



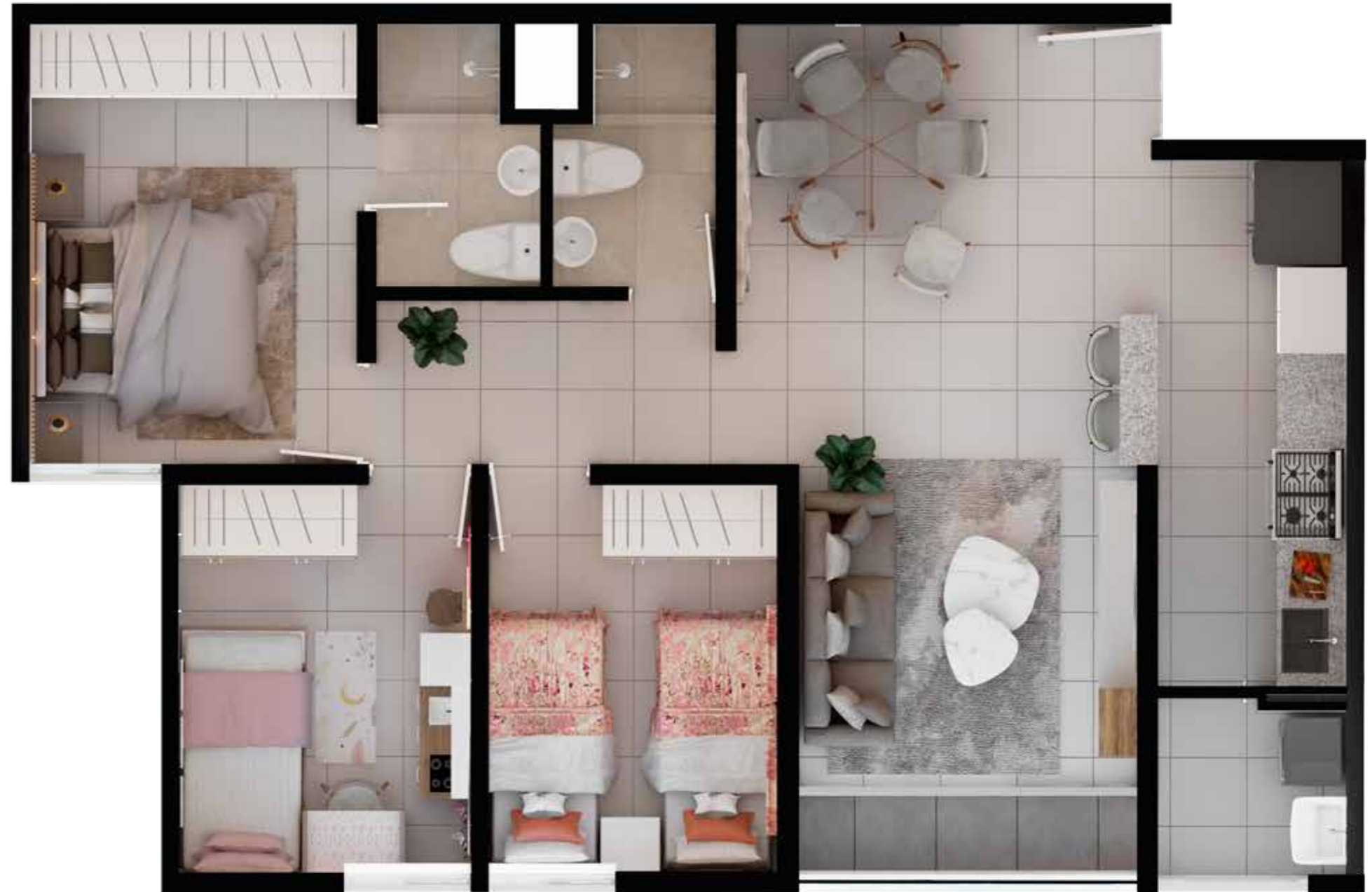
*imagenes, distribución y acabados sujetos a cambios según diseño del proyecto.

TIPO 6

Área Total
68 m²

Habitaciones
3

Balcón



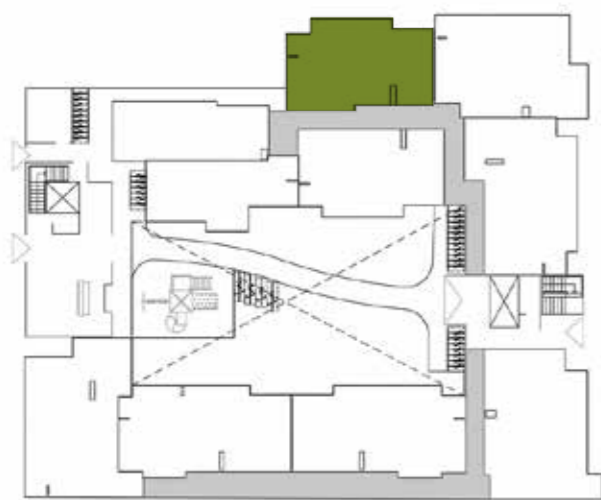
*imagenes, distribución y acabados sujetos a cambios según diseño del proyecto.

TIPO 07

Área Total
57 m²

Habitaciones
2

Balcón



*imagenes, distribución y acabados sujetos a cambios según diseño del proyecto.

TIPO 08

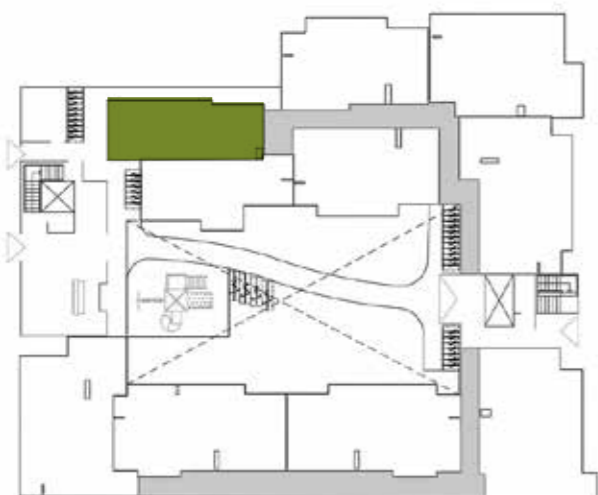
Área Total

42 m²

Habitaciones

1

Balcón

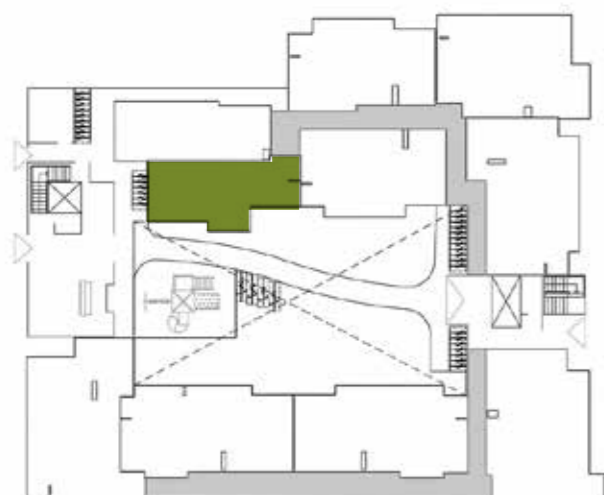


TIPO 09

Área Total
42 m²

Habitaciones
1

Balcón



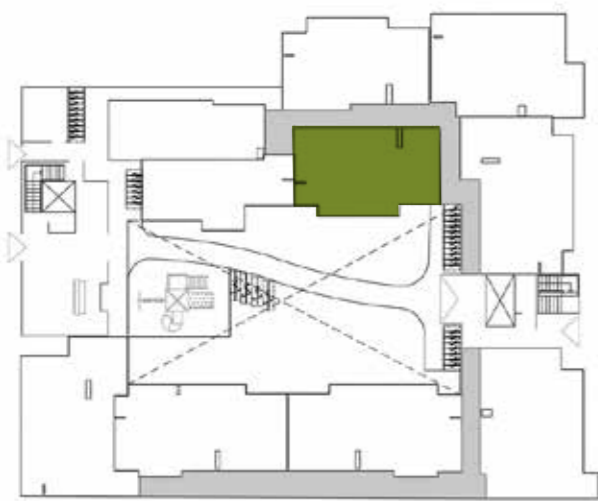
*imágenes, distribución y acabados sujetos a cambios según diseño del proyecto.

TIPO 10

Área Total
55 m²

Habitaciones
2

Balcón



*imagenes, distribución y acabados sujetos a cambios según diseño del proyecto.



Construimos confianza, entregamos futuro

+18
años de
experiencia

370
inmuebles
entregados

Sedes: Trujillo - Piura - Lima

Escanea
y descubre tu
proximo hogar



Proximos Proyectos



*imagenes, distribución y acabados sujetos a cambios según diseño del proyecto.

 **982 129 163 / 932 559 561**

www.avanti.com.pe

jefeventas@avanti.com.pe

Prolongación Los Tallanes S/N – Piura

